

Bedeutung der Landschaftsbildeinheiten

- Landschaftsbildeinheit mit hoher Bedeutung
- Landschaftsbildeinheit mit geringer Bedeutung
- Abgrenzung der Landschaftsbildeinheit

Bedeutende Sichtbeziehung

Erholungs- und Freizeitinfrastruktur (Auswahl)

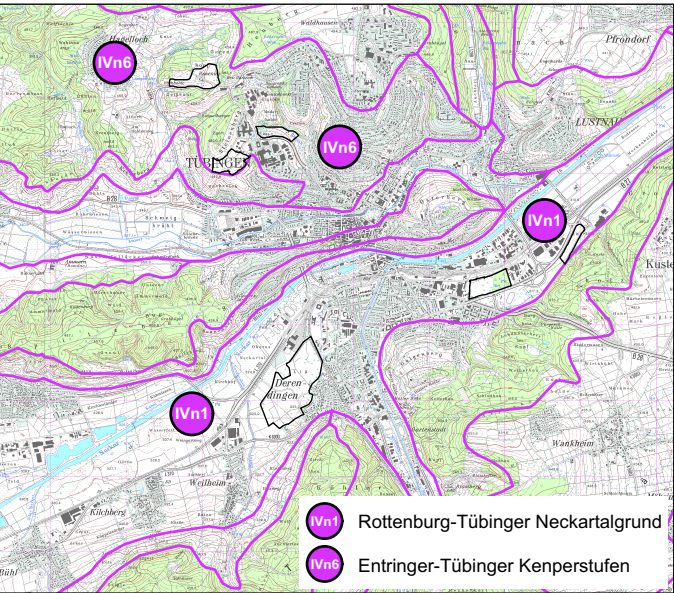
- Wanderweg
- Naherholungsweg
- Radwanderweg
- Aussichtspunkt
- Parkplatz
- Gaststätte
- Schützenhaus
- Geografischer Landesmittelpunkt
- Botanischer Garten
- Spielplatz

- Kirche
- Friedhof
- Schloss
- Jugendfarm
- Freibad
- Campingplatz

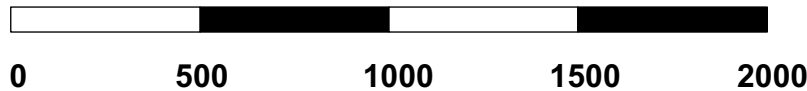
Sonstige Infomationen

- Untersuchungsgebiet

Übersichtskarte Landschaftsräume 1 : 100 000



Maßstab 1 : 20 000



Grundlagen:  
Geobasisdaten©Landesamt für Geoinformation und Landentwicklung  
Baden-Württemberg, www.lgl-bw.de,  
Az.: 2851.9-1/19.  
Geofachdaten©Landesverwaltung Baden-Württemberg

Landschaftsbild / Erholung



Magazinplatz 1  
72072 Tübingen  
Tel. 07071 . 440235  
info@menz-umweltplanung.de  
www.menz-umweltplanung.de

Universitätsstadt Tübingen

Fortschreibung FNP  
Tübingen

Umweltfachbeitrag

|            |            |         |
|------------|------------|---------|
| Anlage     | 5          |         |
| Plan       | 1          |         |
|            | Datum      | Zeichen |
| bearbeitet | 21.12.16   | mr      |
| gezeichnet | 21.12.16   | mu      |
| geprüft    |            |         |
| Maßstab    | 1 : 20 000 |         |